

Aanbiederssessie project Sturing & Inkoop

*Komen tot een passend en duurzaam zorglandschap voor
Noord-Limburg*

4-9-2019
Kerkeböske, Helden



Agenda

- 9.00 uur Algemene presentatie
 - Waar komen we vandaan?
 - Waar staan we nu?
 - Wat gaan we vandaag doen?
- 9.30 uur Gespreksronde 1
- 10.30 uur Korte terugkoppeling ronde 1
- 10.40 uur Pauze
- 11.00 uur Gespreksronde 2
- 11.45 uur Korte terugkoppeling ronde 2
- 11.55 uur Afsluiting van het ochtenddeel



Waar komen we vandaan?

- 2018: leertraject VNG → werkgroep jeugd en MGR

In het leertraject dat de VNG de jeugdzorgregio's aanbiedt, wordt **theoretische kennis over zorginkoop geboden** en gaan de regio's **direct aan de slag om de contractering van jeugdhulp in de eigen regio voor te bereiden.**



- Eind 2018: GO voor project sturing en inkoop

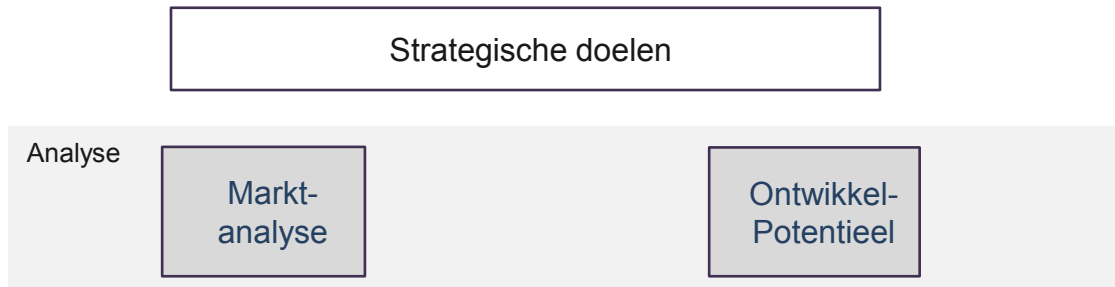


Project sturing en inkoop

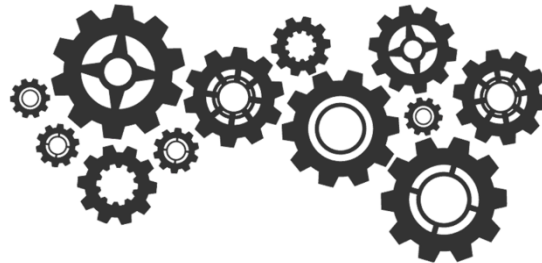
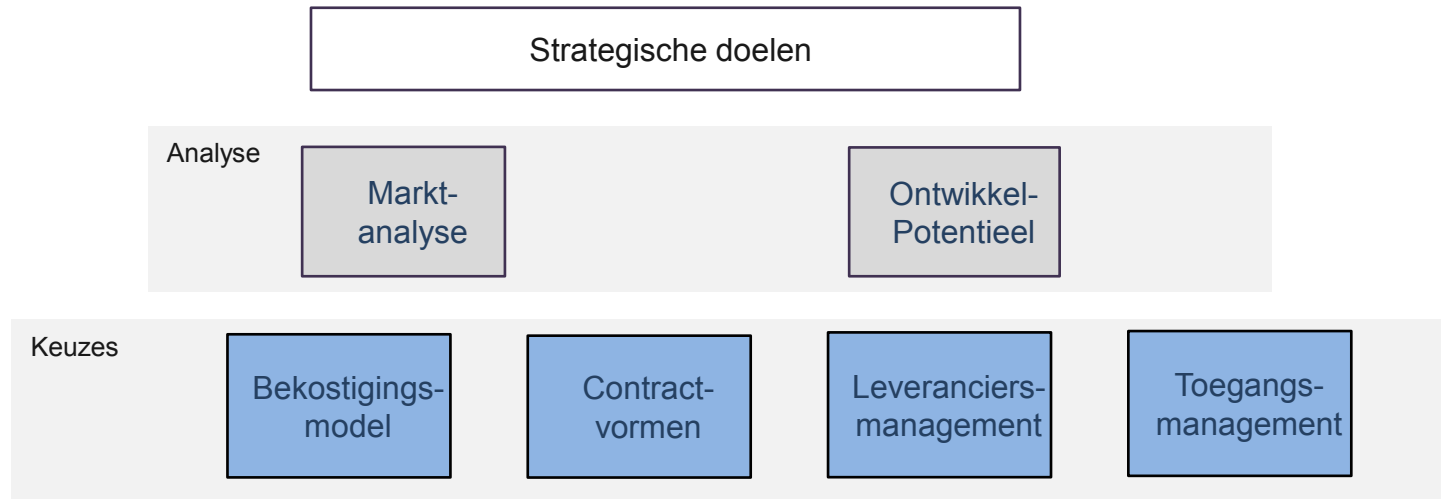
- Een brede en open verkenning naar hoe we een passend en duurzaam zorglandschap kunnen inrichten.
- Passend bij:
 - Onze inwoners
 - Onze lokale en regionale (zorg)structuren
 - Onze cultuur
 - Onze eigen lokale en regionale organisaties
 - En onze financiële situatie



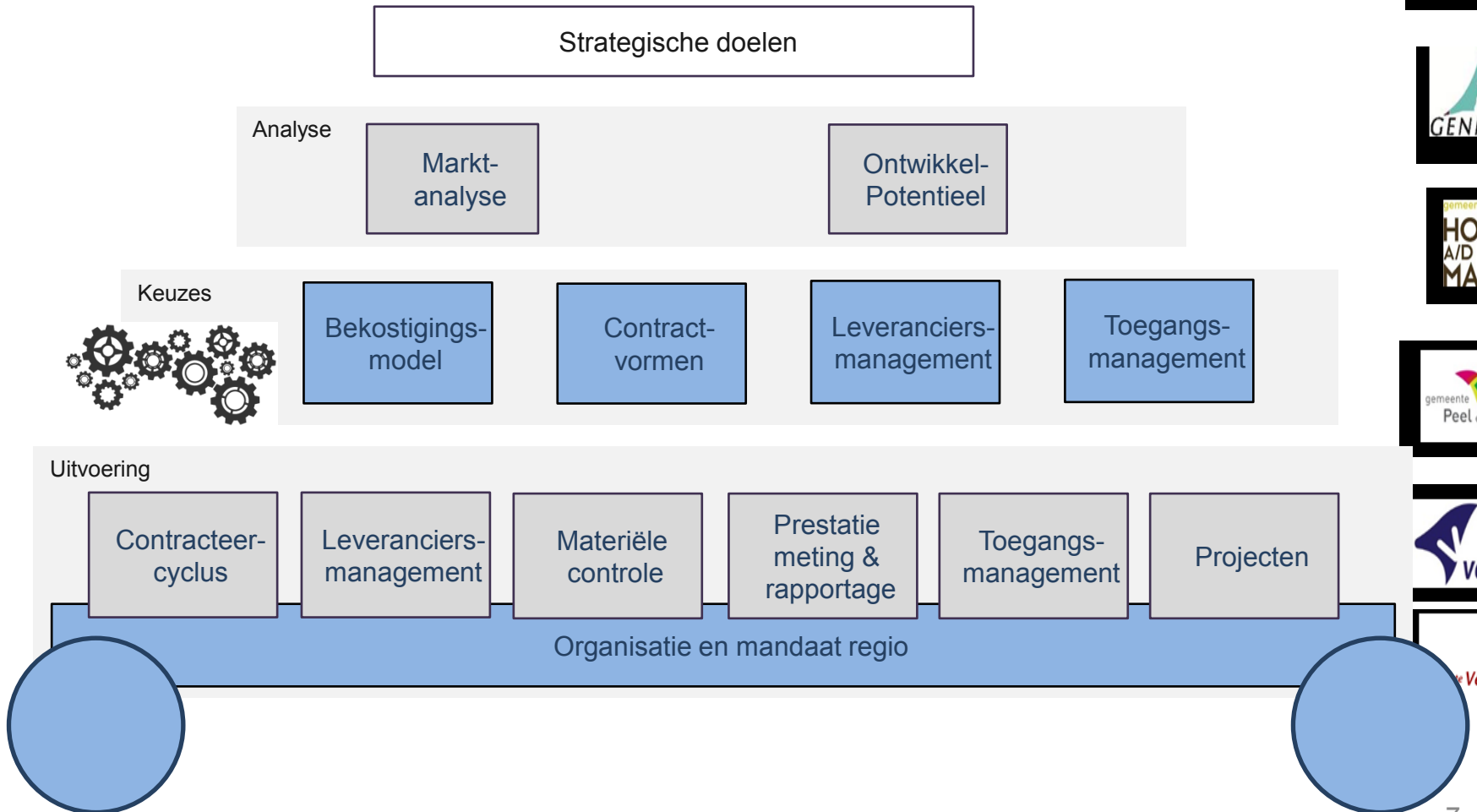
Het racewagenmodel



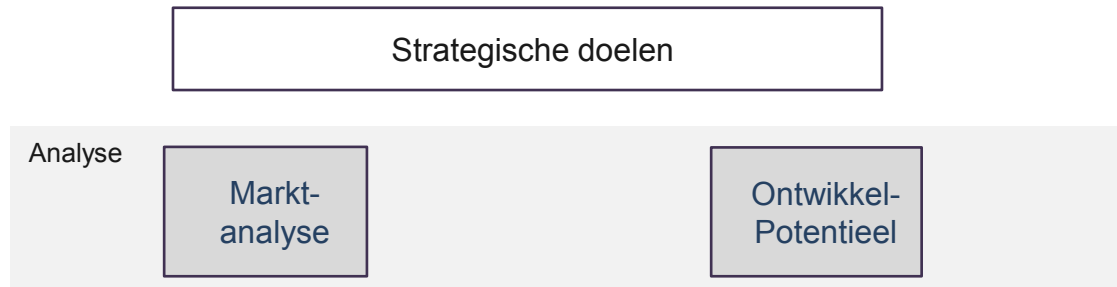
Het racewagenmodel



Het racewagenmodel



Fase 1 project sturing en inkoop



- April tot en met september
- Brede en open verkenning



Strategische doelen

- Transformatieambitie oktober 2016
 - Vitale, inclusieve gemeenschappen
 - Communicatieve, betrokken organisaties
 - Een betrokken, waarderende benadering van onze inwoners
- Bijeenkomst Toverland 2018 en vervolg



5 juni

WERKSESSIE STRATEGISCHE DOELEN SOCIAAL DOMEIN

WAT WILLEN WE BEREIKEN IN 2025?



VEEL DEZELFDE DOELEN



GROOTSTE GEMENE DELER:



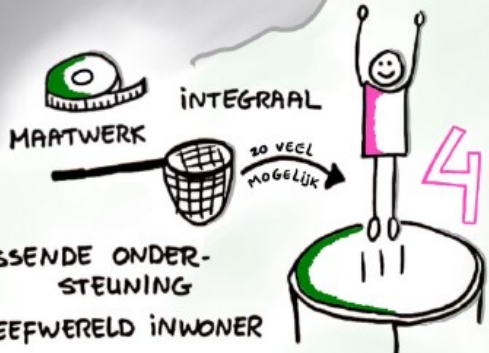
ZELFREDZAAMHEID
EIGEN KRACHT
POSITIEVE GEZONDHEID
MEEDOEN



NETWERK
VITALE INCLUSIEVE GEMEENSCHAP
KRACHTIGE SOCIALE VERBANDEN



PREVENTIE
VROEGSIGNALERING



MAATWERK
INTEGRAAL
20 VEEL MOGELIJK
PASSENDE ONDERSTEUNING
= LEEFWERELD INWONER



TEAMPLAY
DUURZAME RELATIE
VAKMANSCHAP
PARTNERSHIP MET
INWONER - GEMEENSCHAP - PARTNERS
GEDEELDE VERANTWOORDELIJKHEID



TERUGKOPPELING
- RMT
- PHO SD
- EIGEN WERKGROEP
VERVOLGBIJEENKOMST

Strategische doelen

- We bevorderen zelfredzaamheid, eigen kracht en positieve gezondheid.
- Vitale gemeenschappen vormen de basis van onze samenleving.
- We bieden snelle en passende hulp en ondersteuning aan inwoners. Deze hulp en ondersteuning geven we samen met de inwoner, zijn omgeving en partners vorm.
- Randvoorwaardelijk:
 - Verwachtingen van professionals en zorgaanbieders
 - We willen hulp en ondersteuning voor nu en de langere termijn betaalbaar houden. We zijn hier samen met partners verantwoordelijk voor.
 - In de regio werken we samen. Daarbij gaan we uit van de gezamenlijkheid en omarmen we verschillen.



Marktanalyse

- Jeugd
- Wmo
- Participatie
- BW, MO, bemoeizorg en preventie
- Inwoners
- Bestedingen
- Aanbieders en zorglandschap
- Toegang
- Eigen organisatie



Belangrijkste bevindingen

Marktanalyse: Inwoners

- Sterke sociale cohesie in dorpen
- Aantal jeugdigen daalt (% jeugdigen met jeugdhulp stijgt)
- Aantal ouderen stijgt
- % beroepsbevolking daalt



Belangrijkste bevindingen

Marktanalyse: Bestedingen

- Inkomsten dalen
- Uitgaven stijgen
- Betere monitoring, dus eerder mogelijkheden om bij te sturen



Belangrijkste bevindingen

Marktanalyse: Aanbieders en zorglandschap

- Versnipperd zorglandschap: Meer dan 180 aanbieders In Noord-Limburg
- Veel aanbieders die geen of slechts een enkele cliënt hebben
- Lokale accentverschillen
- Te weinig samenwerking (casusniveau en overstijgend)
- Krapte op de arbeidsmarkt



Belangrijkste bevindingen

Marktanalyse: Toegang

- Vooral lokaal georganiseerd (muv aantal Wmo-voorzieningen)
- Brede vraagverheldering
- Groot verschil tussen gemeenten hoe georganiseerd



Belangrijkste bevindingen

Marktanalyse: Eigen organisatie

- Datagericht werken
- Opbouwen van leveranciersmanagement
- Opdrachtgeverschap MGR aandachtspunt
- Regionale besluitvorming



Segmentering

Jeugd

- Ambulant
- Specialistisch
- Wonen
- Verblijf met behandeling

Participatie

- Individueel
- Groep

Wmo

- HbH
- PV
- BGI
- BGG
- Logeren
- Hulpmiddelen + onderhoud
- Woningaanpassingen
- Vervoer

- Beschermd wonen
- Beschermd thuis
- Maatschappelijke opvang
- Vrouwenopvang
- Bemoeizorg
- Preventie



Ontwikkelpotentieel bepalen

- Wat willen we binnen 3 tot 5 jaar bereiken met/in ons zorglandschap?
 - Algemeen
 - Productspecifiek
- Ambtelijk
- En nu met aanbieders



Hoe nu verder?

- Eind september fase 1 afronden
- 24 oktober besluit over fase 1 én over vervolg



Vragen?



Agenda

- 9.30 uur Gespreksronde 1
- 10.30 uur Korte terugkoppeling ronde 1
- 10.40 uur Pauze
- 11.00 uur Gespreksronde 2
- 11.45 uur Korte terugkoppeling ronde 2
- 11.55 uur Afsluiting van het ochtenddeel



Ronde 1

- Hoe zorgen we ervoor dat de inwoner ook in 2030 de ondersteuning krijgt die hij nodig heeft?
- Wat betekent dat voor het zorglandschap? Hoe moet het er dan uit zien? En hoe verhoudt zich dit tot de vitale gemeenschappen, welzijnsorganisaties, inwoners(initiatieven), enz.
- Wat betekent dat voor het opdrachtgeverschap van gemeenten? En wat betekent dat voor de rol van aanbieders?



Ronde 2

- Hoe zou je willen dat de gemeente het opdrachtgeverschap inricht?
- Hoe kunnen we hulp bieden met een gezamenlijk verantwoordelijkheid voor de portemonnee?
- Hoe kunnen aanbieders en gemeenten meer de verbinding maken met “het normale leven”?
- Specifieke jeugd/wmo/bw/participatie
- Hoe kunnen we dagbesteding integraler bekijken? (logeren, begeleiding individueel)
- Missen of samenvoegen van producten?



Afsluiting



Wat is het meest vernieuwende of belangrijkste wat je vanochtend gehoord hebt?



Wat wil je ons op het hart drukken?



Bedankt voor het meedenken!

