

Specificaties gebruik iWmo/iJW bericht voor aanvraag, start, wijziging en einde zorg

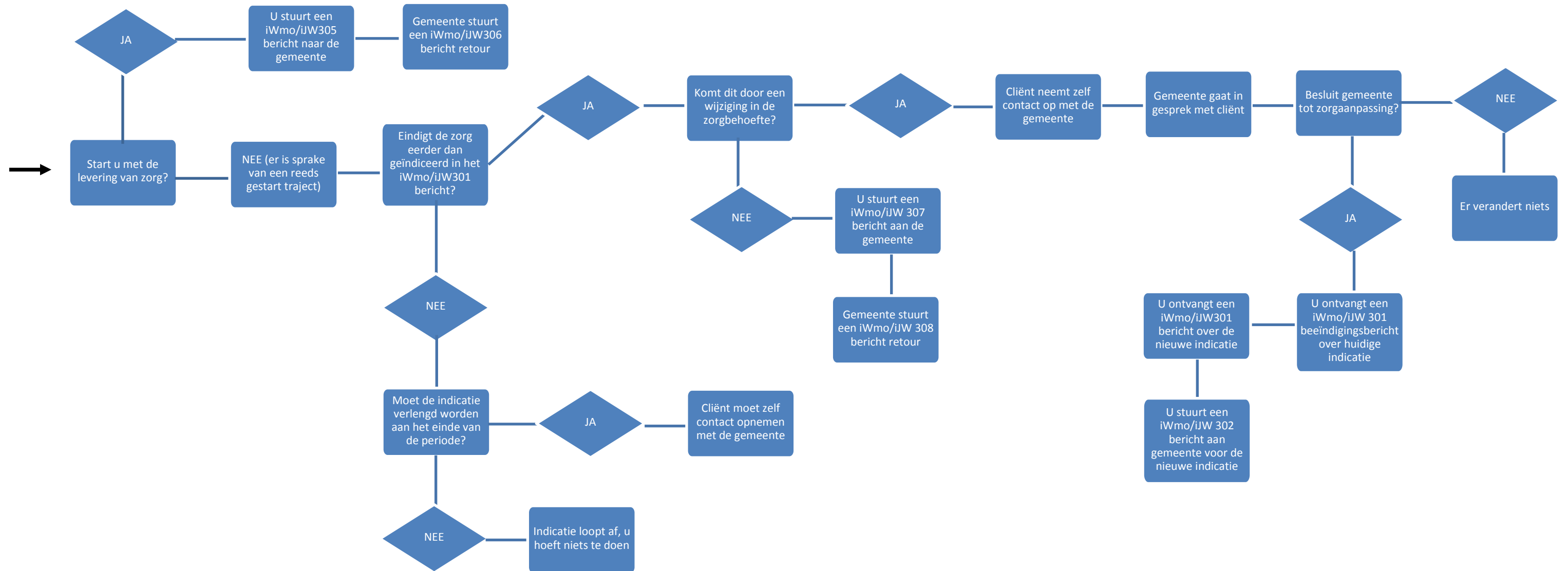
Per 1 januari 2017 hebben de gezamenlijke gemeenten in Limburg-Noord een zoveel als mogelijk uniforme werkwijze voor het berichtenverkeer ingevoerd. Nu we een half jaar onderweg zijn is het tijd voor een actualisering van deze uniforme werkwijze. Enerzijds ingegeven door landelijke ontwikkelingen die eraan komen, anderzijds ook omdat de gemeenten in Limburg-Noord nieuwe functionaliteiten tot hun beschikking hebben. Dit alles leidt ertoe dat we een volgende stap kunnen zetten in het uniform werken met betrekking tot het berichtenverkeer.

Op de volgende twee pagina's zijn processchema's weergegeven voor het berichtenverkeer in de keten, specifiek voor berichten met betrekking tot aanvraag (Jeugdwet 315 bericht), start (Jeugd en Wmo 305 bericht) en einde zorg (Jeugd en Wmo 307 bericht). Om een uniforme werkwijze met betrekking tot deze berichten te bevorderen hebben we cruciale onderdelen van deze berichten nader gespecificeerd.

<u>iJW315 bericht</u>	<u>iWmo/iJW 305 bericht</u>	<u>iWmo/iJW 307 bericht</u>
Mag enkel gebruikt worden wanneer er een verwijzing van bijvoorbeeld de huisarts of medisch specialist is	Het iWmo/iJW 305 bericht is bedoeld als 'Start Zorg' bericht	Het iWmo/iJW307 bericht is bedoeld als 'Einde zorg' bericht.
Startdatum die u doorgeeft in het 315 bericht ziet de gemeente als startdatum van de zorg. Deze datum krijgt u retour in het 301 bericht.	De startdatum zorg die u invult in het bericht is gelijk aan de datum waarop de eerste behandeling/begeleiding/verblijf plaatsvindt.	Dit bericht gebruikt u enkel wanneer de zorg eerder eindigt dan de einddatum van de indicatie zoals doorgegeven in het iWmo/iJW 301 bericht.
Bij gebruik van het iJW315 bericht stuurt u geen iJW305 bericht meer in. De startdatum van de zorg heeft u immers al doorgegeven.	In het bericht vult u tevens het beschikingsnummer in dat u van de gemeente heeft ontvangen en dat u terug kunt vinden in het 301 bericht	De einddatum die u doorgeeft in het iWmo/iJW307 bericht is de datum waarop de laatste behandeling/begeleiding/verblijf plaatsvindt.
U kunt pas factureren vanaf de datum die u ontvangt in het 301 bericht		U kunt dan automatisch niet meer factureren over een datum die later ligt dan de doorgegeven einddatum uit het iWmo/iJW 307 bericht.

Processchema

Start, wijziging en einde zorg Wmo en Jeugd¹



¹ Dit proces geldt niet voor de specialistische Jeugd GGZ (productcategorie 52 in 2017), waarbij er een verwijzing vanuit een huisarts of medisch specialist is.

Processchema

Aanmelding, indicering, wijziging en eind zorg bij Specialistische Jeugd GGZ (productcategorie 52 in 2017)

